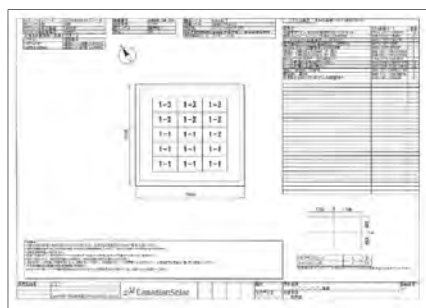


現場名称			
担当者	確認日	年	月 日

① 太陽光パネルの配置 必須

- パネル配置図面
- 架台図 (あればパネル配置図面とあわせて確認)

図面例



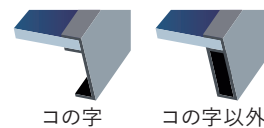
図面がない場合は配置が完全にわかる現場写真を撮影



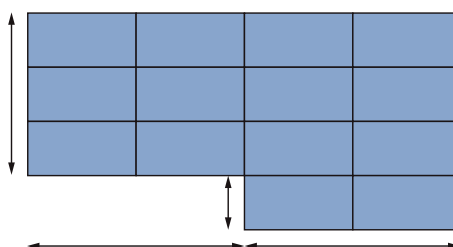
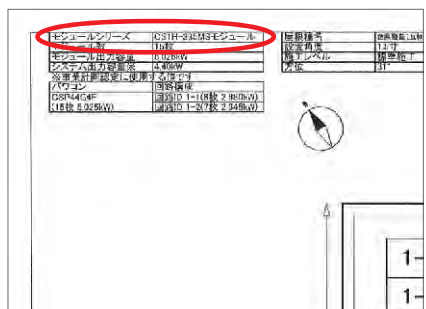
② 太陽光パネルの型番 必須

型番 _____ パネルメーカー _____

寸法 _____ mm × _____ mm フレーム形状 コの字 コの字以外 不明



型番は図面に記載されていることが多いです



- !** 型番不明の場合は、
- ・メーカー
 - ・パネル 1 枚あたりの寸法
 - ・フレーム形状
- を確認、写真撮影します。

③ 屋根材の種類 必須

- 湾曲・凹凸 (洋瓦、和瓦、金属縦葺き、等)
- フラット (スレート、アスファルトシングル、等)

! 屋根材の種類も部材選定に影響するため必ず確認

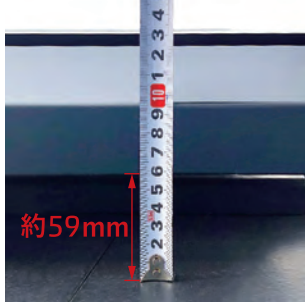


④ 太陽光パネル下面～屋根材までの隙間高さ

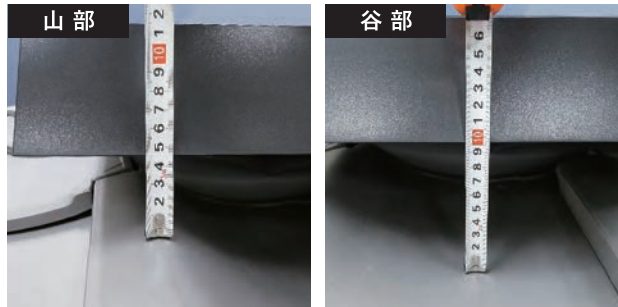
軒 _____ mm ～ _____ mm
 棟 _____ mm ～ _____ mm
 ケラバ _____ mm ～ _____ mm

軒・棟・ケラバで高さが一律ではないため、各場所ごとに計測します。
 隙間高さによりフェンス・伸縮金具の選定が可能になります。

正面から撮影



湾曲した屋根の場合は山部と谷部の両方を計測



- ❗ 上や斜めなど角度がつくと正確な寸法が確認できません。目盛りがはっきり見えるよう正面から撮影してください
- ❗ ご用意いただくとコストダウンに向けての提案・積算精度向上につながります

⑤ 現場写真

現場写真(化粧カバーや架台等の障害物の有無、パネルフレーム形状、屋根の足場状況、隙間寸法等の確認)

- パネル全体
- 軒側
- 棟側
- ケラバ側(左右共)



- ❗ ご用意いただくとコストダウンに向けての提案・積算精度向上につながります

本チェックシートの項目はお見積りに必要です。情報が不足していると積算できない場合があります